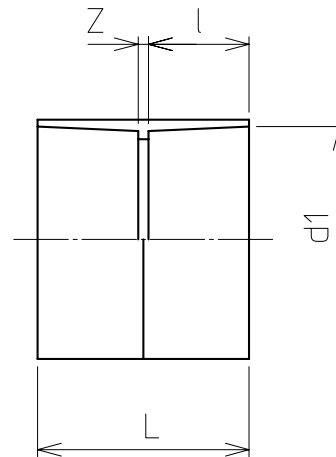


S011460802

下水道用リサイクル三層硬質塩化ビニル継手
 カラー(副管, 取付管 及び排水設備用) (略号 RS-WTB)



単位mm

呼び径	受口内径	受口長さ	有効長	全長
	d1	l	Z	L
100	114.8±0.4	50±5	5±2	105
150	166.1±0.5	80±5	5±2	165

注)1. 受口内径d1は任意の直角2方向の算術平均値とする

注)2. 本製品は日本下水道協会認定適用資器材Ⅱ類品です。