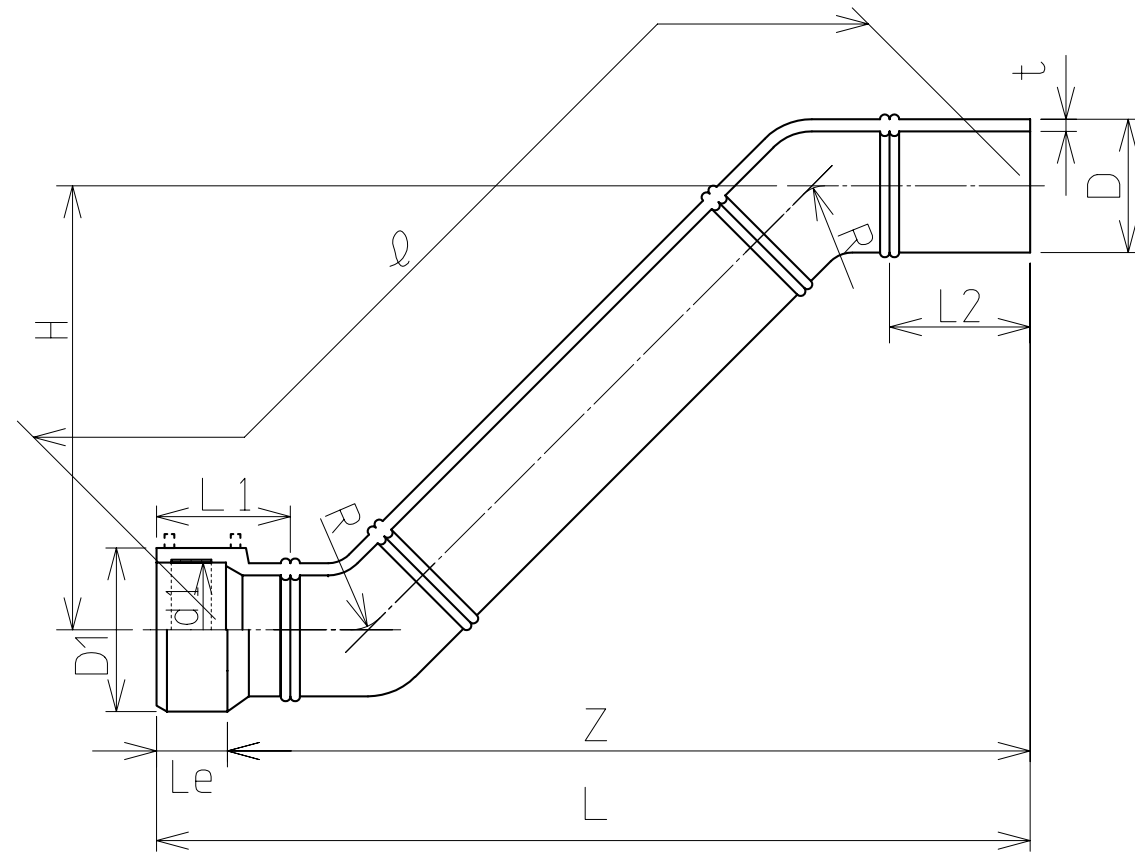


# ヒシパイプHPPE-JWシリーズ継手 片受Sバンド

W060171006

単位:mm



呼び径	D1	EF受口部				スピゴット部				H	L	Z	L2	R	ϕ
		d1		Le	L1	D		t							
		基準寸法	平均内径の許容差			基準寸法	平均外径の許容差	基準寸法	許容差						
50	83	63.2	+0.7 0	54	115	63.0	+0.4 0	5.8	+0.9 0	300±30	620±60	565	120	90	700
										450±40	770±60	715			910
										600±40	920±60	865			1120
75	117	90.3	+1.0 0	65	127	90.0	+0.6 0	8.2	+1.3 0	300±30	840±60	780	170	90	900
										450±40	990±60	930			1110
										600±40	1140±60	1080			1320
100	163	125.4	+1.2 0	80	152	125.0	+0.8 0	11.4	+1.8 0	300±30	870±60	790	180	125	930
										450±40	1020±60	940			1140
										600±40	1170±60	1090			1360
150	234	180.7	+1.3 0	100	172	180.0	+1.1 0	16.4	+2.5 0	300±30	1020±80	920	225	180	1050
										450±40	1170±80	1070			1260
										600±40	1320±80	1220			1470

- 備考1. 配水用ポリエチレンパイプシステム協会規格(PTC K 13)規格品です。  
 2. 平均内径の許容差は、電熱線が組み込まれている範囲における相互に等間隔な2方向の内径測定値の平均値(平均内径)と基準寸法との差をいう。  
 3. 平均外径の許容差とは、任意の断面における相互に等間隔な2方向の外径測定値の平均値(平均外径)と基準寸法との差をいう。  
 4. 本商品は、日本水道協会規格JWWA K 144に規定されたポリエチレン管と射出成形品を熱融着した二次加工品です。  
 5. 許容差のない寸法は全て参考値です。