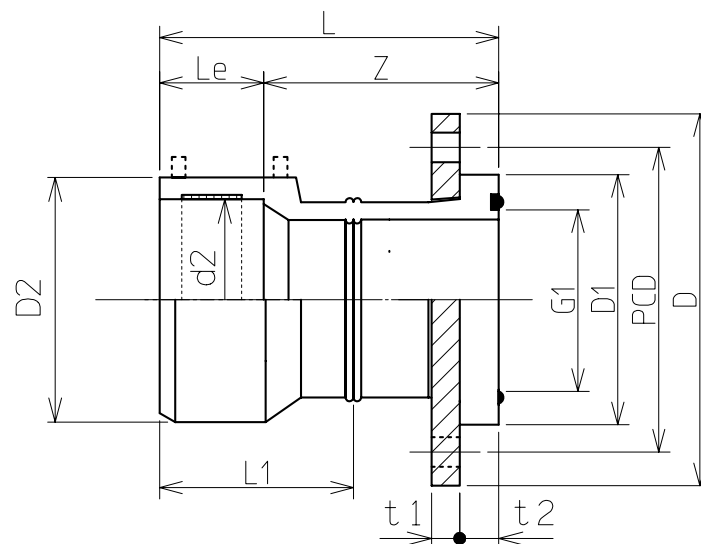


ヒシパイプHPPE-JWシリーズ継手 片受フランジ付短管 (G形) 10Kフランジ W060271006



単位: mm

呼び径	E F 受口部				フランジ部						L	L1	Z
	D2	d2		Le	D	PCD	t1	t2	D1	G1			
		基準寸法	平均内径の許容差										
50*	83	63.2	+0.7 0	54	155	120±1.5	16	14	90	60.3	210±20	115	155
75	117	90.3	+1.0 0	65	185	150±1.5	18	17	136	90	210±20	127	160
100	163	125.4	+1.2 0	80	210	175±1.5	18	25	160	115	240±20	152	180
150	234	180.7	+1.3 0	100	280	240±1.5	22	29	218	170	320±30	172	230

- 備考1. 本商品は、配水用ポリエチレンパイプシステム協会規格 (PTC K 13) 規格品です。
 2. ※印は、配水用ポリエチレンパイプシステム協会規格 (PTC K 13) の I 形) 規格品です。
 3. 平均内径の許容差は、電熱線が組み込まれている範囲における相互に等間隔な2方向の内径測定値の平均値 (平均内径) と基準寸法との差をいう。
 4. フランジは、JIS 10K フランジ (SUS304) です。また、フランジ面のシール方式はGF ゴム1号仕様
 ゴムパッキンシール (甲丸形) 仕様です。
 5. 許容差のない寸法は全て参考値です。