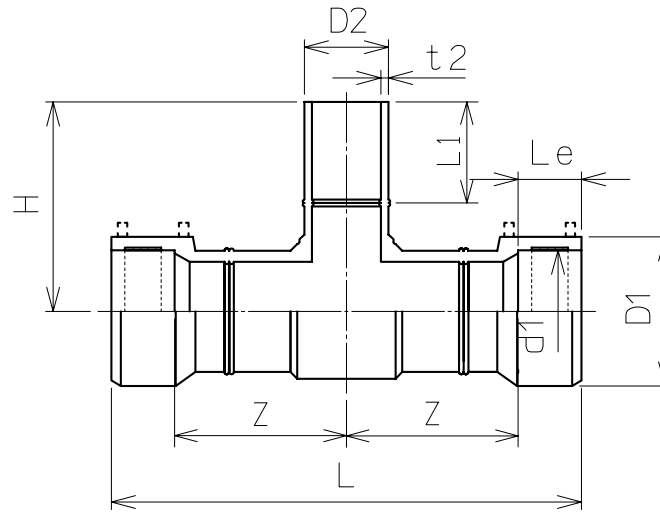


ヒシパイプHPPE-JWシリーズ継手 両受チーズ

W060361006



単位:mm

呼び径	本管EF受口部				分岐スピゴット部					H	L	Z
	D1	d1		Le	D2		t2		L1			
		基準寸法	平均内径の許容差		基準寸法	平均外径の許容差	基準寸法	許容差				
50×50※	83	63.2	+0.7 0	54	63.0	+0.4 0	5.8	+0.9 0	120	200±20	380±30	140
150×75	234	180.7	+1.3 0	100	90.0	+0.6 0	8.2	+1.3 0	200	400±40	700±50	250
150×100	234	180.7	+1.3 0	100	125.0	+0.8 0	11.4	+1.8 0	240	400±40	700±50	250
150×150	234	180.7	+1.3 0	100	180.0	+1.1 0	16.4	+2.5 0	145	400±40	700±50	250

- 備考1. 本商品は、日本水道協会規格JWWA K 145規格品です。
 2. ※印は、配水管ポリエチレンパイプシステム協会規格(PTC K 13のI形)規格品です。
 3. 平均内径の許容差は、電熱線が組み込まれている範囲における相互に等間隔な2方向の内径測定値の平均値(平均内径)と基準寸法との差をいう。
 4. 平均外径の許容差は、任意の断面における相互に等間隔な2方向の外径測定値の平均値(平均外径)と基準寸法との差をいう。
 5. 本商品は、日本水道協会規格JWWA K 144に規定されたポリエチレン管と射出成形品を熱融着した二次加工品です。
 6. 許容差のない寸法は全て参考値です。