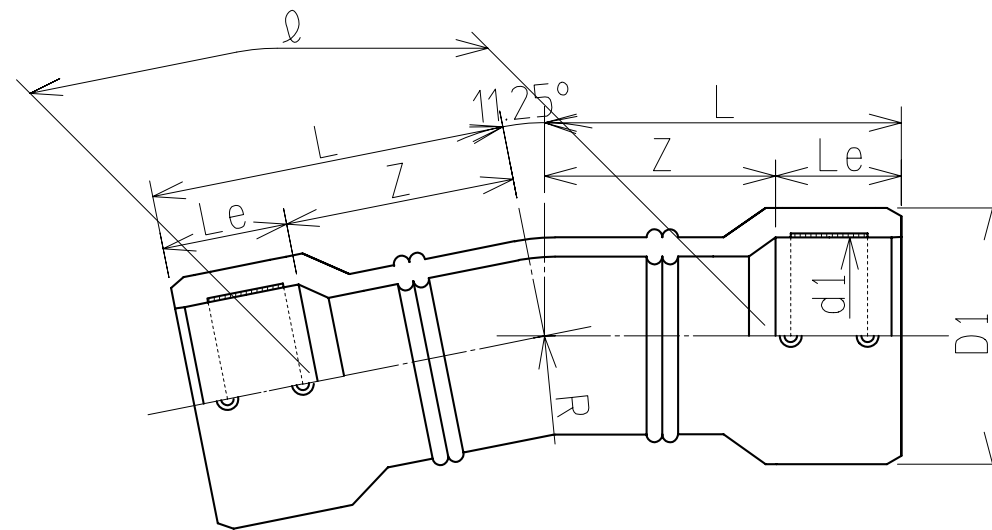


ヒシパイプHPPE-JWシリーズ継手 両受1 1/4バンド

W060611006



単位: mm

呼び径	D1	d1		Le	L	Z	R	\varnothing
		基準寸法	平均内径の許容差					
50*	83	63.2	$+0.7$ 0	54	160 ± 20	105	90	210
75	117	90.3	$+1.0$ 0	65	190 ± 20	125	90	250
100	163	125.4	$+1.2$ 0	80	220 ± 20	140	125	280
150	234	180.7	$+1.3$ 0	100	270 ± 30	170	180	340

- 備考1. 本商品は、日本水道協会規格JWWA K 145規格品です。
 2. *印は、配水用ポリエチレンパイプシステム協会規格(PTC K 13のⅡ形)規格品です。
 3. 角度の許容差は、 $\pm 4^\circ$ 以内です。
 4. 平均内径の許容差とは、電熱線が組み込まれている範囲における相互に等間隔な2方向の内径測定値の平均値(平均内径)と基準寸法との差をいう。
 5. 許容差のない寸法は全て参考値です。