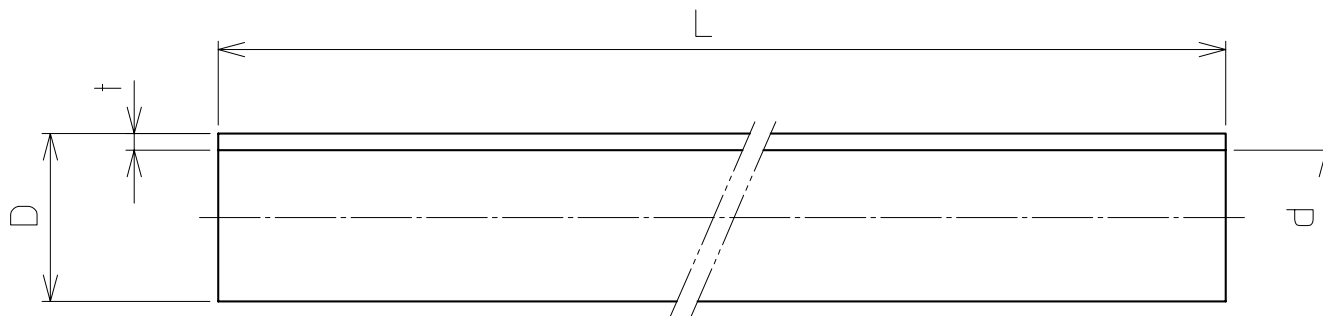


# 水道用硬質塩化ビニル管 ( 略号 - VPW )

W010020701



単位:mm

呼び径	外 径 D			厚 さ t		長 さ L		近以内径 d	参考質量 (kg/m)
	基本寸法	最大・最小外径の許容差	平均外径の許容差	基本寸法	許容差	基本寸法	許容差		
13	18.0	±0.2	±0.2	2.5	±0.2	4000	+30 -10	13	0.174
16	22.0	±0.2	±0.2	3.0	±0.3	4000	+30 -10	16	0.256
20	26.0	±0.2	±0.2	3.0	±0.3	4000	+30 -10	20	0.310
25	32.0	±0.2	±0.2	3.5	±0.3	4000	+30 -10	25	0.448
30	38.0	±0.3	±0.2	3.5	±0.3	4000	+30 -10	31	0.542
40	48.0	±0.3	±0.2	4.0	±0.3	5000	+30 -10	40	0.791
50	60.0	±0.4	±0.2	4.5	±0.4	5000	+30 -10	51	1.122
75	89.0	±0.5	±0.2	5.9	±0.4	5000	+30 -10	77	2.202
100	114.0	±0.6	±0.2	7.1	±0.5	5000	+30 -10	100	3.409
150	165.0	±1.0	±0.3	9.6	±0.6	5000	+30 -10	146	6.701
◎ 200	216.0	±1.3	±0.7	11.5	±0.7	5000	+30 -10	194	10.559
◎ 250	267.0	±1.6	±0.9	14.2	±0.9	5000	+30 -10	240	16.119

- 備考
1. 本製品はJIS K6742(水道用硬質塩化ビニル管)規格品です。
  2. ◎印は塩化ビニル管・継手協会(AS 20)規格品です。